

PIANO DI SICUREZZA E COORDINAMENTO

MODELLO SEMPLIFICATO

(Decreto Interministeriale 9 settembre 2014, Allegato II)

OGGETTO: "LAVORI DI REALIZZAZIONE LOCULI E CELLETTE OSSARI PRESSO IL CIMITERO DEL CAPOLUOGO"
CUP E65I220000900004

COMMITTENTE: COMUNE DI DRONERO.

CANTIERE: CIMITERO COMUNALE, DRONERO (CUNEO)

DRONERO, 24/02/2023

IL COORDINATORE DELLA SICUREZZA



ORDINE DEGLI INGEGNERI
CUNEO PROVINCIA CUNEO

A788 Dott. Ing. Mauro Giovanni Parola

ING. PAROLA MAURO
VIA ROMA 137
12023 DRONERO (CN)
Tel.: 0171619832 - Fax: -
E-Mail: \$EMPTY_CSP_11\$

STORICO DELLE REVISIONI

0	24/02/2023	PRIMA EMISSIONE	CSP	
REV	DATA	DESCRIZIONE REVISIONE	REDAZIONE	Firma

IDENTIFICAZIONE E DESCRIZIONE DELL'OPERA

(Paragrafo 2.1.2 dell'allegato XV del D.Lgs. 9 aprile 2008, n. 81)

Indirizzo del cantiere (a.1)	CIMITERO COMUNALE 12025 DRONERO [CUNEO]
Descrizione del contesto in cui è collocata l'area di cantiere (a.2)	cimitero del capoluogo
Descrizione sintetica dell'opera con particolare riferimento alle scelte progettuali, architettoniche, strutturali e tecnologiche (a.3)	realizzazione di 84 loculi e 48 cellette ossari da realizzarsi nel cimitero comunale.
Individuazione dei soggetti con compiti di sicurezza (b)	<p>Committente: ragione sociale: COMUNE DI DRONERO indirizzo: Via Giovanni Giolitti, 47 12025 DRONERO [CN] p.iva: - tel.: 0171908700 <u>nella Persona di:</u> cognome e nome: PARLANTI ANDREA indirizzo: Via Giovanni Giolitti, 47 12025 DRONERO [CN] cod.fisc.: - tel.: 0171908700</p> <p>Responsabile dei lavori: cognome e nome: PARLANTI ANDREA indirizzo: Via Giovanni Giolitti, 47 12025 DRONERO [CN] cod.fisc.: - p.iva: - tel.: 0171908700 mail.: tecnico@comune.celledimacra.cn.it</p> <p>Coordinatore per la progettazione: cognome e nome: PAROLA MAURO indirizzo: VIA ROMA 137 12023 DRONERO [CN] cod.fisc.: - p.iva: - tel.: 0171619832</p> <p>Coordinatore per l'esecuzione: cognome e nome: PAROLA MAURO indirizzo: VIA ROMA 137 12023 DRONERO [CN] cod.fisc.: - p.iva: - tel.: 0171619832</p> <p>Progettista: cognome e nome: PAROLA MAURO indirizzo: VIA ROMA 137 12023 DRONERO [CN] cod.fisc.: - p.iva: - tel.: 0171619832</p> <p>Direttore dei Lavori: cognome e nome: PAROLA MAURO indirizzo: VIA ROMA 137 12023 DRONERO [CN] cod.fisc.: - p.iva: - tel.: 0171619832</p>

IDENTIFICAZIONE DELLE IMPRESE ESECUTRICI E DEI LAVORATORI AUTONOMI

(Paragrafo 2.1.2, lett. b) dell'allegato XV del D.Lgs. 9 aprile 2008, n. 81)

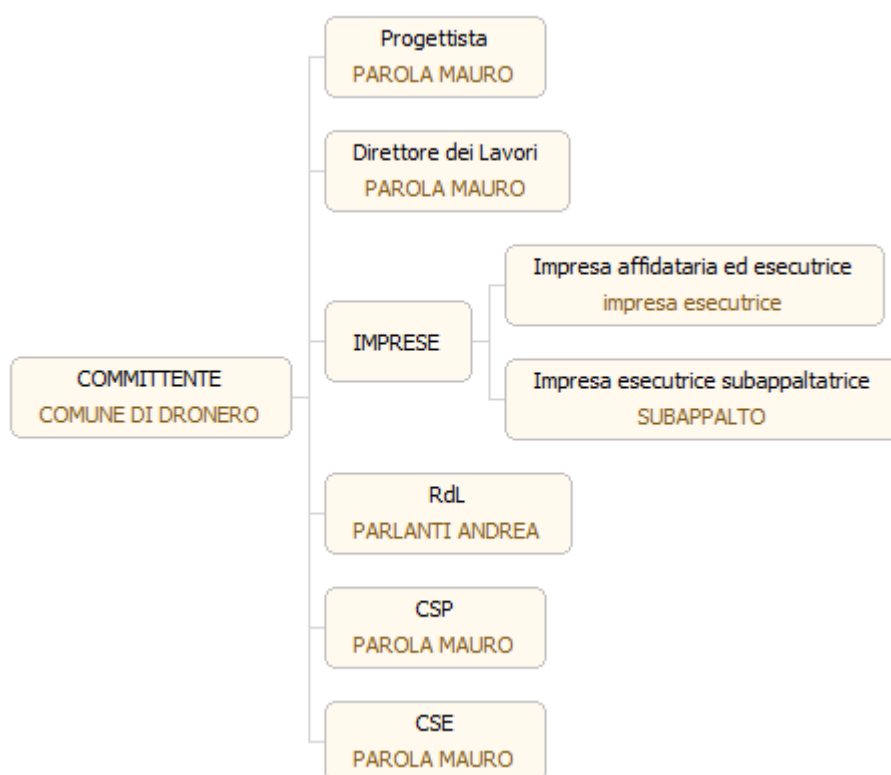
IMPRESA AFFIDATARIA ED ESECUTRICE N.: 1

Dati identificativi	Attività svolta in cantiere dal soggetto	Soggetti incaricati per l'assolvimento dei compiti ex art. 97 in caso di subappalto
Nominativo: impresa esecutrice		

IMPRESA ESECUTRICE SUBAPPALTATRICE N.: 1

Dati identificativi	Attività svolta in cantiere dal soggetto	
Nominativo: SUBAPPALTO		

ORGANIGRAMMA DEL CANTIERE



INDIVIDUAZIONE ANALISI E VALUTAZIONE DEI RISCHI RELATIVI ALL'AREA DI CANTIERE

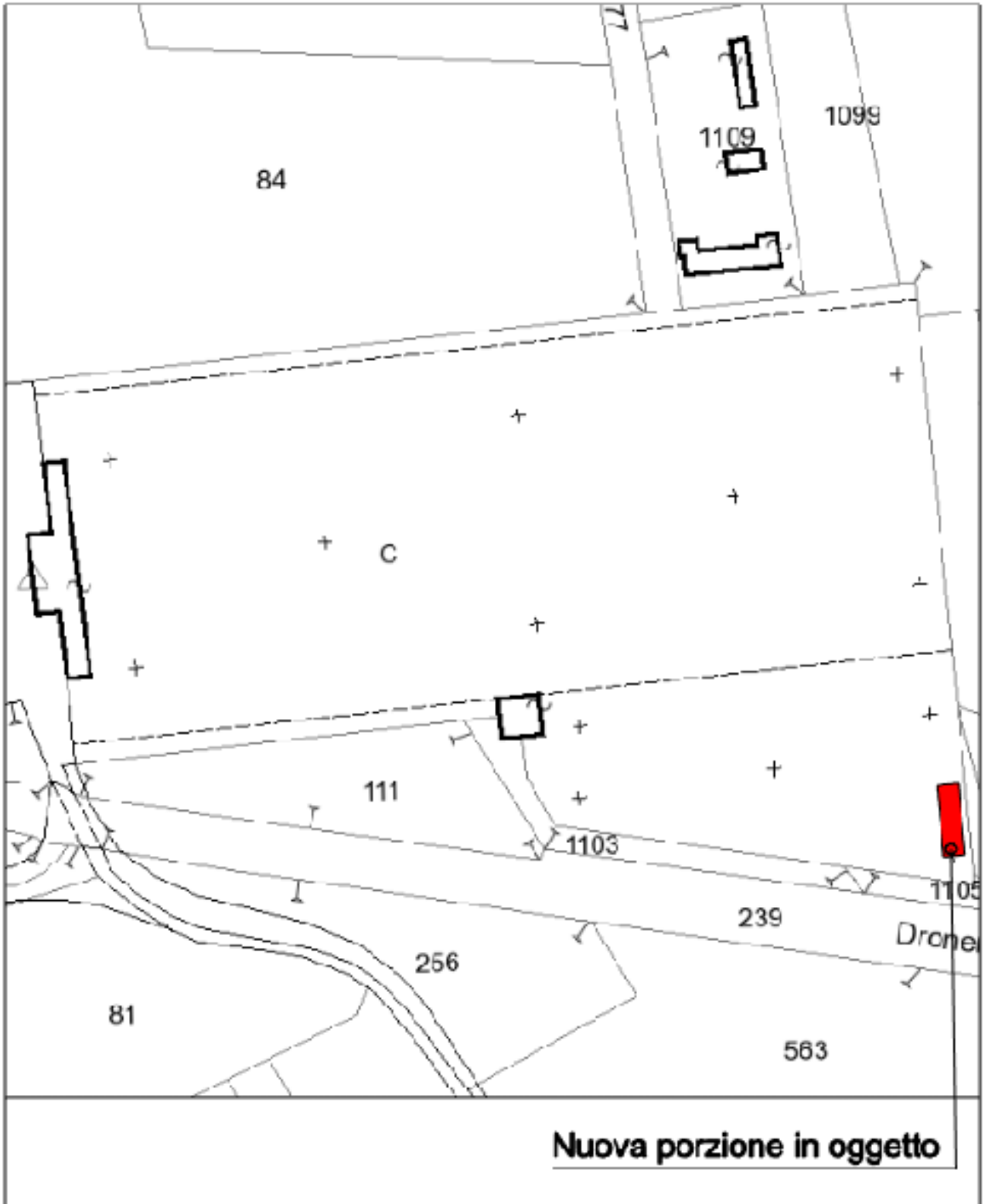
(Paragrafi 2.1.2, lett. d), punto 2; 2.2.1; 2.2.4 dell'allegato XV del D.Lgs. 9 aprile 2008, n. 81)

CARATTERISTICHE DELL'AREA DI CANTIERE	SCELTE PROGETTUALI ED ORGANIZZATIVE	PROCEDURE	MISURE PREVENTIVE E PROTETTIVE	TAVOLE E DISEGNI TECNICI ESPLICATIVI	MISURE DI COORDINAMENTO
STRADE		<ul style="list-style-type: none">• Procedure del codice della strada per i lavori in prossimità di strade al fine di ridurre i rischi derivanti dal traffico circostante.			

ORGANIZZAZIONE DEL CANTIERE

(Paragrafi 2.1.2, lett. d), punto 2; 2.2.2; 2.2.4 dell'allegato XV del D.Lgs. 9 aprile 2008, n. 81)

1) AREA 1 CIMITERO



RISCHI IN RIFERIMENTO ALLE LAVORAZIONI

(Paragrafi 2.1.2, lett. d), punto 3; 2.2.3; 2.2.4 dell'allegato XV del D.Lgs. 9 aprile 2008, n. 81)

LAVORAZIONE: sopralluogo consegna lavori

RISCHI IN RIFERIMENTO ALLE LAVORAZIONI	SCELTE PROGETTUALI ED ORGANIZZATIVE	PROCEDURE	MISURE PREVENTIVE E PROTETTIVE	TAVOLE E DISEGNI TECNICI ESPLICATIVI	MISURE DI COORDINAMENTO
--	-------------------------------------	-----------	--------------------------------	--------------------------------------	-------------------------

LAVORAZIONE: approvvigionamento materiale

RISCHI IN RIFERIMENTO ALLE LAVORAZIONI	SCELTE PROGETTUALI ED ORGANIZZATIVE	PROCEDURE	MISURE PREVENTIVE E PROTETTIVE	TAVOLE E DISEGNI TECNICI ESPLICATIVI	MISURE DI COORDINAMENTO
--	-------------------------------------	-----------	--------------------------------	--------------------------------------	-------------------------

LAVORAZIONE: Realizzazione della recinzione e degli accessi al cantiere [Preparazione cantiere cimitero]

Realizzazione della recinzione di cantiere, al fine di impedire l'accesso involontario dei non addetti ai lavori, e degli accessi al cantiere, per mezzi e lavoratori.

RISCHI IN RIFERIMENTO ALLE LAVORAZIONI	SCELTE PROGETTUALI ED ORGANIZZATIVE	PROCEDURE	MISURE PREVENTIVE E PROTETTIVE	TAVOLE E DISEGNI TECNICI ESPLICATIVI	MISURE DI COORDINAMENTO
RISCHIO RUMORE		Rumore <ul style="list-style-type: none"> • Programma di manutenzione delle attrezzature di lavoro, dei luoghi di lavoro e dei sistemi sul posto di lavoro • Progettazione delle strutture dei luoghi e dei posti di lavoro al fine di ridurre l'esposizione al rumore 	Rumore <ul style="list-style-type: none"> • Attrezzature di lavoro che emettano il minor rumore possibile • Metodi di lavoro che implicano una minore esposizione al rumore • Organizzazione del lavoro che implica una minore esposizione al rumore • Adozione di schermature, involucri o rivestimenti con materiali fonoassorbenti per il contenimento del rumore trasmesso per via aerea • Adozione di sistemi di smorzamento o di isolamento per il contenimento del rumore strutturale • Locali di riposo con rumorosità ridotta a un livello compatibile con il loro scopo e le loro condizioni di utilizzo 		
ALTRO			M.M.C. (sollevamento e trasporto) <ul style="list-style-type: none"> • Ambiente di lavoro (temperatura, umidità e ventilazione) con condizioni microclimatiche adeguate 		

LAVORAZIONE: Realizzazione della recinzione e degli accessi al cantiere [Preparazione cantiere cimitero]					
Realizzazione della recinzione di cantiere, al fine di impedire l'accesso involontario dei non addetti ai lavori, e degli accessi al cantiere, per mezzi e lavoratori.					
RISCHI IN RIFERIMENTO ALLE LAVORAZIONI	SCELTE PROGETTUALI ED ORGANIZZATIVE	PROCEDURE	MISURE PREVENTIVE E PROTETTIVE	TAVOLE E DISEGNI TECNICI ESPLICATIVI	MISURE DI COORDINAMENTO
			<ul style="list-style-type: none"> • Spazi dedicati alla movimentazione sufficienti • Sollevamento dei carichi eseguito con due mani e da una sola persona • Carico da sollevare non estremamente freddo/caldo o contaminato • Altre attività di movimentazione manuale dei carichi minimali • Adeguata frizione tra piedi e pavimento • Gestii di sollevamento eseguiti in modo non brusco 		

LAVORAZIONE: Allestimento di depositi, zone per lo stoccaggio dei materiali e per gli impianti fissi [Preparazione cantiere cimitero]					
Allestimento di depositi per materiali e attrezzature, zone scoperte per lo stoccaggio dei materiali e zone per l'installazione di impianti fissi di cantiere.					
RISCHI IN RIFERIMENTO ALLE LAVORAZIONI	SCELTE PROGETTUALI ED ORGANIZZATIVE	PROCEDURE	MISURE PREVENTIVE E PROTETTIVE	TAVOLE E DISEGNI TECNICI ESPLICATIVI	MISURE DI COORDINAMENTO
RISCHIO RUMORE		Rumore <ul style="list-style-type: none"> • Programma di manutenzione delle attrezzature di lavoro, dei luoghi di lavoro e dei sistemi sul posto di lavoro • Progettazione delle strutture dei luoghi e dei posti di lavoro al fine di ridurre l'esposizione al rumore 	Rumore <ul style="list-style-type: none"> • Attrezzature di lavoro che emettano il minor rumore possibile • Metodi di lavoro che implicano una minore esposizione al rumore • Organizzazione del lavoro che implica una minore esposizione al rumore • Adozione di schermature, involucri o rivestimenti con materiali fonoassorbenti per il contenimento del rumore trasmesso per via aerea • Adozione di sistemi di smorzamento o di isolamento per il contenimento del rumore strutturale • Locali di riposo con rumorosità ridotta a un livello compatibile con il loro scopo e le loro condizioni di utilizzo 		
ALTRO		Caduta di materiale dall'alto o a livello <ul style="list-style-type: none"> • Rispetto delle regole di imbracatura dei carichi (es.: stabilità del carico, 			

LAVORAZIONE: Allestimento di depositi, zone per lo stoccaggio dei materiali e per gli impianti fissi [Preparazione cantiere cimitero]					
Allestimento di depositi per materiali e attrezzature, zone scoperte per lo stoccaggio dei materiali e zone per l'installazione di impianti fissi di cantiere.					
RISCHI IN RIFERIMENTO ALLE LAVORAZIONI	SCELTE PROGETTUALI ED ORGANIZZATIVE	PROCEDURE	MISURE PREVENTIVE E PROTETTIVE	TAVOLE E DISEGNI TECNICI ESPLICATIVI	MISURE DI COORDINAMENTO
		presenza di ostacoli interferenti, divieto di passaggio su postazioni di lavoro, ecc).			

LAVORAZIONE: Demolizione di scale in c.a. eseguita con mezzi meccanici [Demolizioni e scavi]					
Demolizione di scale in c.a. eseguita con l'impiego di mezzi meccanici. Durante la fase lavorativa si prevede il trasporto del materiale di risulta, la cernita e l'accatastamento dei materiali eventualmente recuperabili.					
RISCHI IN RIFERIMENTO ALLE LAVORAZIONI	SCELTE PROGETTUALI ED ORGANIZZATIVE	PROCEDURE	MISURE PREVENTIVE E PROTETTIVE	TAVOLE E DISEGNI TECNICI ESPLICATIVI	MISURE DI COORDINAMENTO
LAVORI CHE ESPONGONO I LAVORATORI A RISCHI DI SEPPELLIMENTO O DI SPROFONDAMENTO A PROFONDITA' SUPERIORE A M. 1,5 O DI CADUTA DALL'ALTO DA ALTEZZA SUPERIORE A M. 2, SE PARTICOLARMENTE AGGRAVATI DALLA NATURA DELL'ATTIVITA' O DEI PROCEDIMENTI ATTUATI OPPURE DALLE CONDIZIONI AMBIENTALI DEL POSTO DI LAVORO O DELL'OPERA		Caduta dall'alto • Demolizioni con mezzi meccanici ammesse solo su parti isolate degli edifici e senza alcun intervento di manodopera sul manufatto.	Caduta dall'alto • Attrezzature anticaduta per la demolizione di parti di costruzione. • Ponti di servizio indipendenti dall'opera da demolire per demolizioni manuali di muri aventi altezza superiore a 2 metri.		
RISCHIO RUMORE		Rumore • Programma di manutenzione delle attrezzature di lavoro, dei luoghi di lavoro e dei sistemi sul posto di lavoro • Progettazione delle strutture dei luoghi e dei posti di lavoro al fine di ridurre l'esposizione al rumore	Rumore • Attrezzature di lavoro che emettano il minor rumore possibile • Metodi di lavoro che implicano una minore esposizione al rumore • Organizzazione del lavoro che implica una minore esposizione al rumore • Adozione di schermature, involucri o rivestimenti con materiali fonoassorbenti per il contenimento del rumore trasmesso per via aerea • Adozione di sistemi di smorzamento o di isolamento per il contenimento del rumore strutturale • Locali di riposo con rumorosità ridotta a un livello compatibile con il loro scopo e		Rumore • Segnalazione delle aree con rumore al di sopra dei valori superiori di azione • Delimitazione e limitazione d'accesso delle aree con rumore al di sopra dei valori superiori di azione

LAVORAZIONE: Demolizione di scale in c.a. eseguita con mezzi meccanici [Demolizioni e scavi]

Demolizione di scale in c.a. eseguita con l'impiego di mezzi meccanici. Durante la fase lavorativa si prevede il trasporto del materiale di risulta, la cernita e l'accatastamento dei materiali eventualmente recuperabili.

RISCHI IN RIFERIMENTO ALLE LAVORAZIONI	SCELTE PROGETTUALI ED ORGANIZZATIVE	PROCEDURE	MISURE PREVENTIVE E PROTETTIVE	TAVOLE E DISEGNI TECNICI ESPLICATIVI	MISURE DI COORDINAMENTO
ALTRO		Vibrazioni <ul style="list-style-type: none">• Programma di manutenzione delle attrezzature di lavoro	le loro condizioni di utilizzo Vibrazioni <ul style="list-style-type: none">• Metodi di lavoro che implicano una minore esposizione a vibrazioni• Limitazione dell'esposizione a vibrazioni al minimo necessario• Organizzazione dell'orario di lavoro in maniera appropriata al tipo di lavoro da svolgere• Periodi di riposo adeguati in funzione del tipo di lavoro da svolgere• Attrezzature di lavoro adeguate al lavoro da svolgere• Attrezzature di lavoro concepite nel rispetto dei principi ergonomici• Attrezzature di lavoro che producono il minor livello possibile di vibrazioni M.M.C. (sollevamento e trasporto) <ul style="list-style-type: none">• Ambiente di lavoro (temperatura, umidità e ventilazione) con condizioni microclimatiche adeguate• Spazi dedicati alla movimentazione sufficienti• Sollevamento dei carichi eseguito con due mani e da una sola persona• Carico da sollevare non estremamente freddo/caldo o contaminato• Altre attività di movimentazione manuale dei carichi minimali• Adeguata frizione tra piedi e pavimento• Gestii di sollevamento eseguiti in modo non brusco Inalazione polveri, fibre <ul style="list-style-type: none">• Irrorazione delle superfici e dei materiali di risulta al fine di ridurre il sollevamento di polveri e fibre.		

LAVORAZIONE: Scavo di sbancamento [Demolizioni e scavi]					
Scavi di sbancamenti a cielo aperto eseguiti con l'ausilio di mezzi meccanici.					
RISCHI IN RIFERIMENTO ALLE LAVORAZIONI	SCELTE PROGETTUALI ED ORGANIZZATIVE	PROCEDURE	MISURE PREVENTIVE E PROTETTIVE	TAVOLE E DISEGNI TECNICI ESPLICATIVI	MISURE DI COORDINAMENTO
LAVORI CHE ESPONGONO I LAVORATORI A RISCHI DI SEPPELLIMENTO O DI SPROFONDAMENTO A PROFONDITA' SUPERIORE A M. 1,5 O DI CADUTA DALL'ALTO DA ALTEZZA SUPERIORE A M. 2, SE PARTICOLARMENTE AGGRAVATI DALLA NATURA DELL'ATTIVITA' O DEI PROCEDIMENTI ATTUATI OPPURE DALLE CONDIZIONI AMBIENTALI DEL POSTO DI LAVORO O DELL'OPERA		Caduta dall'alto <ul style="list-style-type: none"> • Accesso al fondo dello scavo tramite appositi percorsi (es.: scale a mano, scale ricavate nel terreno, rampe di accesso, ecc.). • Accesso al fondo del pozzo di fondazione tramite rampe di scale. Seppellimento, sprofondamento <ul style="list-style-type: none"> • Depositi di materiali posizionati lontano dal ciglio degli scavi, o qualora tali depositi siano necessari per le condizioni di lavoro, provvisti di puntellature o sostegni delle corrispondenti pareti di scavo. 	Caduta dall'alto <ul style="list-style-type: none"> • Parapetti di trattenuta su tutti i lati liberi dello scavo o del rilevato. • Passerelle pedonali o piastre veicolari di attraversamento provviste da ambo i lati di parapetti con tavole fermapiede. • Segnalazione e delimitazione del fronte scavo. Seppellimento, sprofondamento <ul style="list-style-type: none"> • Armature del fronte dello scavo quando siano da temere frane o scoscendimenti. 		
RISCHIO DI INVESTIMENTO DA VEICOLI CIRCOLANTI NELL'AREA DI CANTIERE					Investimento, ribaltamento <ul style="list-style-type: none"> • Divieto di esecuzione di altri lavori che comportano la presenza di manodopera nel campo di azione dell'escavatore.
RISCHIO RUMORE		Rumore <ul style="list-style-type: none"> • Programma di manutenzione delle attrezzature di lavoro, dei luoghi di lavoro e dei sistemi sul posto di lavoro • Progettazione delle strutture dei luoghi e dei posti di lavoro al fine di ridurre l'esposizione al rumore 	Rumore <ul style="list-style-type: none"> • Attrezzature di lavoro che emettano il minor rumore possibile • Metodi di lavoro che implicano una minore esposizione al rumore • Organizzazione del lavoro che implica una minore esposizione al rumore • Adozione di schermature, involucri o rivestimenti con materiali fonoassorbenti per il contenimento del rumore trasmesso per via aerea • Adozione di sistemi di smorzamento o di isolamento per il contenimento del rumore strutturale • Locali di riposo con rumorosità ridotta a un livello compatibile con il loro scopo e le loro condizioni di utilizzo 		
ALTRO		Vibrazioni <ul style="list-style-type: none"> • Programma di manutenzione delle attrezzature di lavoro 	Vibrazioni <ul style="list-style-type: none"> • Metodi di lavoro che implicano una minore esposizione a vibrazioni • Limitazione dell'esposizione a vibrazioni al minimo necessario 		

LAVORAZIONE: Scavo di sbancamento [Demolizioni e scavi]					
Scavi di sbancamenti a cielo aperto eseguiti con l'ausilio di mezzi meccanici.					
RISCHI IN RIFERIMENTO ALLE LAVORAZIONI	SCELTE PROGETTUALI ED ORGANIZZATIVE	PROCEDURE	MISURE PREVENTIVE E PROTETTIVE	TAVOLE E DISEGNI TECNICI ESPLICATIVI	MISURE DI COORDINAMENTO
			<ul style="list-style-type: none"> • Organizzazione dell'orario di lavoro in maniera appropriata al tipo di lavoro da svolgere • Periodi di riposo adeguati in funzione del tipo di lavoro da svolgere • Attrezzature di lavoro adeguate al lavoro da svolgere • Attrezzature di lavoro concepite nel rispetto dei principi ergonomici • Attrezzature di lavoro che producono il minor livello possibile di vibrazioni 		

LAVORAZIONE: Realizzazione della carpenteria [Opere in c.a. e cls]					
Realizzazione della carpenteria con casseforme riutilizzabili, in materiale polimerico o metallico, composte da pannelli modulari per adattarsi a strutture di dimensioni e spessore variabili.					
RISCHI IN RIFERIMENTO ALLE LAVORAZIONI	SCELTE PROGETTUALI ED ORGANIZZATIVE	PROCEDURE	MISURE PREVENTIVE E PROTETTIVE	TAVOLE E DISEGNI TECNICI ESPLICATIVI	MISURE DI COORDINAMENTO
LAVORI CHE ESPONGONO I LAVORATORI A RISCHI DI SEPPELLIMENTO O DI SPROFONDAMENTO A PROFONDITA' SUPERIORE A M. 1,5 O DI CADUTA DALL'ALTO DA ALTEZZA SUPERIORE A M. 2, SE PARTICOLARMENTE AGGRAVATI DALLA NATURA DELL'ATTIVITA' O DEI PROCEDIMENTI ATTUATI OPPURE DALLE CONDIZIONI AMBIENTALI DEL POSTO DI LAVORO O DELL'OPERA		Caduta dall'alto <ul style="list-style-type: none"> • Trabattelli per la realizzazione dei pilastri. • Formazione della carpenteria dei solai operando dal solaio sottostante con l'ausilio di scale, trabattelli, ponti mobili, ponti su cavalletti, ponti a telaio. • Formazione della carpenteria dei solai a travetti con l'ausilio di sottopalchi o reti di sicurezza. 	Caduta dall'alto <ul style="list-style-type: none"> • Parapetti di trattenuta su tutti i lati liberi di travi, impalcature, piattaforme, ripiani, balconi, passerelle e luoghi di lavoro o di passaggio sopraelevato. • Ponteggio perimetrale o regolare ponte di sicurezza a sbalzo lungo i bordi della costruzione. • Protezione a piè d'opera delle aperture mediante parapetti o coperture provvisorie. 		
RISCHIO RUMORE		Rumore <ul style="list-style-type: none"> • Programma di manutenzione delle attrezzature di lavoro, dei luoghi di lavoro e dei sistemi sul posto di lavoro • Progettazione delle strutture dei luoghi e dei posti di lavoro al fine di ridurre l'esposizione al rumore 	Rumore <ul style="list-style-type: none"> • Attrezzature di lavoro che emettano il minor rumore possibile • Metodi di lavoro che implicano una minore esposizione al rumore • Organizzazione del lavoro che implica una minore esposizione al rumore • Adozione di schermature, involucri o rivestimenti con materiali 		

LAVORAZIONE: Realizzazione della carpenteria [Opere in c.a. e cls]					
Realizzazione della carpenteria con casseforme riutilizzabili, in materiale polimerico o metallico, composte da pannelli modulari per adattarsi a strutture di dimensioni e spessore variabili.					
RISCHI IN RIFERIMENTO ALLE LAVORAZIONI	SCELTE PROGETTUALI ED ORGANIZZATIVE	PROCEDURE	MISURE PREVENTIVE E PROTETTIVE	TAVOLE E DISEGNI TECNICI ESPLICATIVI	MISURE DI COORDINAMENTO
			fonoassorbenti per il contenimento del rumore trasmesso per via aerea • Adozione di sistemi di smorzamento o di isolamento per il contenimento del rumore strutturale • Locali di riposo con rumorosità ridotta a un livello compatibile con il loro scopo e le loro condizioni di utilizzo		
RISCHIO DALL'USO DI SOSTANZE CHIMICHE		Chimico • Attrezzature di lavoro idonee per l'attività specifica e adeguatamente mantenute • Indicazioni in merito alle misure igieniche da rispettare	Chimico • Progettazione e organizzazione dei sistemi di lavorazione al fine di ridurre l'esposizione ad agenti chimici • Durata e intensità dell'esposizione ad agenti chimici pericolosi ridotta al minimo • Quantità di agenti chimici minima in funzione delle necessità di lavorazione • Metodi di lavoro nelle varie fasi (manipolazione, immagazzinamento, trasporto, ecc.) che comportano una minore esposizione ad agenti chimici		Chimico • Numero di lavoratori impegnati minimo in funzione delle necessità di lavorazione
ALTRO		Caduta di materiale dall'alto o a livello • Rispetto delle regole di imbracatura dei carichi (es.: stabilità del carico, presenza di ostacoli interferenti, divieto di passaggio su postazioni di lavoro, ecc).	Caduta di materiale dall'alto o a livello • Attrezzature tenute o assicurate in modo da impedirne la caduta dall'alto. Punture, tagli, abrasioni • Protezione dei ferri di attesa delle strutture in c.a. contro il contatto accidentale (es.: conformazione dei ferri, apposizione di una copertura in materiale resistente, ecc).		Punture, tagli, abrasioni • Rimozione di chiodi e punte nelle zone in cui è stato effettuato il disarmo prima di permettere l'accesso alle stesse.

LAVORAZIONE: Lavorazione e posa ferri di armatura [Opere in c.a. e cls]					
Lavorazione (sagomatura, taglio, saldatura) e posa nelle cassature di ferri di armatura					
RISCHI IN RIFERIMENTO ALLE LAVORAZIONI	SCELTE PROGETTUALI ED ORGANIZZATIVE	PROCEDURE	MISURE PREVENTIVE E PROTETTIVE	TAVOLE E DISEGNI TECNICI ESPLICATIVI	MISURE DI COORDINAMENTO
ALTRO			Punture, tagli, abrasioni • Protezione dei ferri di attesa delle		Punture, tagli, abrasioni • Rimozione di chiodi e punte nelle

LAVORAZIONE: Lavorazione e posa ferri di armatura [Opere in c.a. e cls]					
Lavorazione (sagomatura, taglio, saldatura) e posa nelle casserature di ferri di armatura					
RISCHI IN RIFERIMENTO ALLE LAVORAZIONI	SCELTE PROGETTUALI ED ORGANIZZATIVE	PROCEDURE	MISURE PREVENTIVE E PROTETTIVE	TAVOLE E DISEGNI TECNICI ESPLICATIVI	MISURE DI COORDINAMENTO
			strutture in c.a. contro il contatto accidentale (es.: conformazione dei ferri, apposizione di una copertura in materiale resistente, ecc).		zone in cui è stato effettuato il disarmo prima di permettere l'accesso alle stesse.

LAVORAZIONE: Getto in calcestruzzo [Opere in c.a. e cls]					
Esecuzione di getti in calcestruzzo per la realizzazione di opere non strutturali.					
RISCHI IN RIFERIMENTO ALLE LAVORAZIONI	SCELTE PROGETTUALI ED ORGANIZZATIVE	PROCEDURE	MISURE PREVENTIVE E PROTETTIVE	TAVOLE E DISEGNI TECNICI ESPLICATIVI	MISURE DI COORDINAMENTO
RISCHIO DALL'USO DI SOSTANZE CHIMICHE		Chimico <ul style="list-style-type: none"> • Attrezzature di lavoro idonee per l'attività specifica e adeguatamente mantenute • Indicazioni in merito alle misure igieniche da rispettare 	Chimico <ul style="list-style-type: none"> • Progettazione e organizzazione dei sistemi di lavorazione al fine di ridurre l'esposizione ad agenti chimici • Durata e intensità dell'esposizione ad agenti chimici pericolosi ridotta al minimo • Quantità di agenti chimici minima in funzione delle necessità di lavorazione • Metodi di lavoro nelle varie fasi (manipolazione, immagazzinamento, trasporto, ecc.) che comportano una minore esposizione ad agenti chimici 		Chimico <ul style="list-style-type: none"> • Numero di lavoratori impegnati minimo in funzione delle necessità di lavorazione
ALTRO		Getti, schizzi <ul style="list-style-type: none"> • Nelle operazioni di getto, durante lo scarico dell'impasto, l'altezza della benna o del tubo di getto (nel caso di getto con pompa) deve essere ridotta al minimo. 	M.M.C. (sollevamento e trasporto) <ul style="list-style-type: none"> • Ambiente di lavoro (temperatura, umidità e ventilazione) con condizioni microclimatiche adeguate • Spazi dedicati alla movimentazione sufficienti • Sollevamento dei carichi eseguito con due mani e da una sola persona • Carico da sollevare non estremamente freddo/caldo o contaminato • Altre attività di movimentazione manuale dei carichi minimali • Adeguata frizione tra piedi e pavimento • Gestii di sollevamento eseguiti in modo non brusco 		

LAVORAZIONE: Posa di pavimenti per esterni in marmo [Opere in c.a. e cls]					
Posa di pavimenti per esterni realizzati con elementi in marmo.					
RISCHI IN RIFERIMENTO ALLE LAVORAZIONI	SCELTE PROGETTUALI ED ORGANIZZATIVE	PROCEDURE	MISURE PREVENTIVE E PROTETTIVE	TAVOLE E DISEGNI TECNICI ESPLICATIVI	MISURE DI COORDINAMENTO
RISCHIO RUMORE		Rumore <ul style="list-style-type: none"> • Programma di manutenzione delle attrezzature di lavoro, dei luoghi di lavoro e dei sistemi sul posto di lavoro • Progettazione delle strutture dei luoghi e dei posti di lavoro al fine di ridurre l'esposizione al rumore 	Rumore <ul style="list-style-type: none"> • Attrezzature di lavoro che emettano il minor rumore possibile • Metodi di lavoro che implicano una minore esposizione al rumore • Organizzazione del lavoro che implica una minore esposizione al rumore • Adozione di schermature, involucri o rivestimenti con materiali fonoassorbenti per il contenimento del rumore trasmesso per via aerea • Adozione di sistemi di smorzamento o di isolamento per il contenimento del rumore strutturale • Locali di riposo con rumorosità ridotta a un livello compatibile con il loro scopo e le loro condizioni di utilizzo 		
RISCHIO DALL'USO DI SOSTANZE CHIMICHE		Chimico <ul style="list-style-type: none"> • Attrezzature di lavoro idonee per l'attività specifica e adeguatamente mantenute • Indicazioni in merito alle misure igieniche da rispettare 	Chimico <ul style="list-style-type: none"> • Progettazione e organizzazione dei sistemi di lavorazione al fine di ridurre l'esposizione ad agenti chimici • Durata e intensità dell'esposizione ad agenti chimici pericolosi ridotta al minimo • Quantità di agenti chimici minima in funzione delle necessità di lavorazione • Metodi di lavoro nelle varie fasi (manipolazione, immagazzinamento, trasporto, ecc.) che comportano una minore esposizione ad agenti chimici 		Chimico <ul style="list-style-type: none"> • Numero di lavoratori impegnati minimo in funzione delle necessità di lavorazione
ALTRO			M.M.C. (sollevamento e trasporto) <ul style="list-style-type: none"> • Ambiente di lavoro (temperatura, umidità e ventilazione) con condizioni microclimatiche adeguate • Spazi dedicati alla movimentazione sufficienti • Sollevamento dei carichi eseguito con due mani e da una sola persona • Carico da sollevare non estremamente freddo/caldo o contaminato 		

LAVORAZIONE: Posa di pavimenti per esterni in marmo [Opere in c.a. e cls]					
Posa di pavimenti per esterni realizzati con elementi in marmo.					
RISCHI IN RIFERIMENTO ALLE LAVORAZIONI	SCELTE PROGETTUALI ED ORGANIZZATIVE	PROCEDURE	MISURE PREVENTIVE E PROTETTIVE	TAVOLE E DISEGNI TECNICI ESPLICATIVI	MISURE DI COORDINAMENTO
			<ul style="list-style-type: none"> • Altre attività di movimentazione manuale dei carichi minimali • Adeguata frizione tra piedi e pavimento • Gestì di sollevamento eseguiti in modo non brusco 		

LAVORAZIONE: copertura					
Copertura , previo posizionamento di travetti lignei ed apposite grappe per il loro fissaggio.					
RISCHI IN RIFERIMENTO ALLE LAVORAZIONI	SCELTE PROGETTUALI ED ORGANIZZATIVE	PROCEDURE	MISURE PREVENTIVE E PROTETTIVE	TAVOLE E DISEGNI TECNICI ESPLICATIVI	MISURE DI COORDINAMENTO
LAVORI CHE ESPONGONO I LAVORATORI A RISCHI DI SEPPELLIMENTO O DI SPROFONDAMENTO A PROFONDITA' SUPERIORE A M. 1,5 O DI CADUTA DALL'ALTO DA ALTEZZA SUPERIORE A M. 2, SE PARTICOLARMENTE AGGRAVATI DALLA NATURA DELL'ATTIVITA' O DEI PROCEDIMENTI ATTUATI OPPURE DALLE CONDIZIONI AMBIENTALI DEL POSTO DI LAVORO O DELL'OPERA		Caduta dall'alto <ul style="list-style-type: none"> • Verifica preliminare della resistenza della copertura ed eventuale utilizzo di apprestamenti atti a garantire la incolumità delle persone addette (es.: tavole sopra le orditure, sottopalchi, uso di cinture di sicurezza, ecc). 	Caduta dall'alto <ul style="list-style-type: none"> • Protezione perimetrale lungo tutto il contorno libero della superficie interessata. • Sistemi di protezione anticaduta individuali (es.: avvolgitori/svolgitori automatici di fune di trattenuta, sistema a guida fissa e ancoraggio scorrevole, ecc). 		
ALTRO		Caduta di materiale dall'alto o a livello <ul style="list-style-type: none"> • Rispetto delle regole di imbracatura dei carichi (es.: stabilità del carico, presenza di ostacoli interferenti, divieto di passaggio su postazioni di lavoro, ecc). 			

LAVORAZIONE: Montaggio di scossaline e canali di gronda					
Montaggio di scossaline e canali di gronda.					

LAVORAZIONE: Montaggio di scossaline e canali di gronda					
Montaggio di scossaline e canali di gronda.					
RISCHI IN RIFERIMENTO ALLE LAVORAZIONI	SCELTE PROGETTUALI ED ORGANIZZATIVE	PROCEDURE	MISURE PREVENTIVE E PROTETTIVE	TAVOLE E DISEGNI TECNICI ESPLICATIVI	MISURE DI COORDINAMENTO
LAVORI CHE ESPONGONO I LAVORATORI A RISCHI DI SEPPELLIMENTO O DI SPROFONDAMENTO A PROFONDITA' SUPERIORE A M. 1,5 O DI CADUTA DALL'ALTO DA ALTEZZA SUPERIORE A M. 2, SE PARTICOLARMENTE AGGRAVATI DALLA NATURA DELL'ATTIVITA' O DEI PROCEDIMENTI ATTUATI OPPURE DALLE CONDIZIONI AMBIENTALI DEL POSTO DI LAVORO O DELL'OPERA			Caduta dall'alto • Sistemi di protezione anticaduta individuali (es.: avvolgitori/svolgitori automatici di fune di trattenuta, sistema a guida fissa e ancoraggio scorrevole, ecc).		
ALTRO		Caduta di materiale dall'alto o a livello • Rispetto delle regole di imbracatura dei carichi (es.: stabilità del carico, presenza di ostacoli interferenti, divieto di passaggio su postazioni di lavoro, ecc).			

LAVORAZIONE: Pulizia generale dell'area di cantiere [Smobilizzo del cantiere]					
Pulizia generale dell'area di cantiere.					
RISCHI IN RIFERIMENTO ALLE LAVORAZIONI	SCELTE PROGETTUALI ED ORGANIZZATIVE	PROCEDURE	MISURE PREVENTIVE E PROTETTIVE	TAVOLE E DISEGNI TECNICI ESPLICATIVI	MISURE DI COORDINAMENTO
RISCHIO DI INVESTIMENTO DA VEICOLI CIRCOLANTI NELL'AREA DI CANTIERE		Investimento, ribaltamento • Precauzioni in presenza di traffico veicolare (es.: supporto all'installazione della segnaletica con movieri, composizione delle squadre funzione della tipologia di intervento, della categoria di strada, del sistema segnaletico da realizzare e dalle condizioni atmosferiche e di visibilità, ecc). • Precauzioni nella presegnalazione di inizio intervento (es.: inizio dell'attività di sbandieramento in			

LAVORAZIONE: Pulizia generale dell'area di cantiere [Smobilizzo del cantiere]					
Pulizia generale dell'area di cantiere.					
RISCHI IN RIFERIMENTO ALLE LAVORAZIONI	SCELTE PROGETTUALI ED ORGANIZZATIVE	PROCEDURE	MISURE PREVENTIVE E PROTETTIVE	TAVOLE E DISEGNI TECNICI ESPLICATIVI	MISURE DI COORDINAMENTO
		rettilineo, segnalazione a debita distanza dalla zona dove inizia l'interferenza con il normale transito veicolare, avvicendamento dei movieri per operazioni prolungate nel tempo, ecc). • Precauzioni nella regolamentazione del senso unico alternato quando non sono utilizzati sistemi semaforici temporizzati (es.: movieri posizionati in posizione anticipata rispetto al raccordo obliquo ed in particolare, avvicendamento dei movieri nel caso di attività prolungate nel tempo, utilizzo di cautele per evitare i rischi conseguenti al formarsi di code, ecc).			

LAVORAZIONE: Smobilizzo del cantiere [Smobilizzo del cantiere]					
Smobilizzo del cantiere realizzato attraverso lo smontaggio delle postazioni di lavoro fisse, di tutti gli impianti di cantiere, delle opere provvisorie e di protezione e della recinzione posta in opera all'insediamento del cantiere stesso.					
RISCHI IN RIFERIMENTO ALLE LAVORAZIONI	SCELTE PROGETTUALI ED ORGANIZZATIVE	PROCEDURE	MISURE PREVENTIVE E PROTETTIVE	TAVOLE E DISEGNI TECNICI ESPLICATIVI	MISURE DI COORDINAMENTO
RISCHIO RUMORE		Rumore • Programma di manutenzione delle attrezzature di lavoro, dei luoghi di lavoro e dei sistemi sul posto di lavoro • Progettazione delle strutture dei luoghi e dei posti di lavoro al fine di ridurre l'esposizione al rumore	Rumore • Attrezzature di lavoro che emettano il minor rumore possibile • Metodi di lavoro che implicano una minore esposizione al rumore • Organizzazione del lavoro che implica una minore esposizione al rumore • Adozione di schermature, involucri o rivestimenti con materiali fonoassorbenti per il contenimento del rumore trasmesso per via aerea • Adozione di sistemi di smorzamento o di isolamento per il contenimento del rumore strutturale		

LAVORAZIONE: Smobilizzo del cantiere [Smobilizzo del cantiere]

Smobilizzo del cantiere realizzato attraverso lo smontaggio delle postazioni di lavoro fisse, di tutti gli impianti di cantiere, delle opere provvisoriali e di protezione e della recinzione posta in opera all'insediamento del cantiere stesso.

RISCHI IN RIFERIMENTO ALLE LAVORAZIONI	SCELTE PROGETTUALI ED ORGANIZZATIVE	PROCEDURE	MISURE PREVENTIVE E PROTETTIVE	TAVOLE E DISEGNI TECNICI ESPLICATIVI	MISURE DI COORDINAMENTO
			• Locali di riposo con rumorosità ridotta a un livello compatibile con il loro scopo e le loro condizioni di utilizzo		
ALTRO		Caduta di materiale dall'alto o a livello • Rispetto delle regole di imbracatura dei carichi (es.: stabilità del carico, presenza di ostacoli interferenti, divieto di passaggio su postazioni di lavoro, ecc).			

INTERFERENZE TRA LE LAVORAZIONI

(Paragrafi 2.1.2, lett. e) e lett. i); 2.3.1; 2.3.2; 2.3.3 dell'allegato XV del D.Lgs. 9 aprile 2008, n. 81)

CRONOPROGRAMMA DEI LAVORI

ENTITA' PRESUNTA DEL CANTIERE ESPRESSA IN UOMINI GIORNO: 180

Tempo (14 giorni)	01	02	03	04	05	06	07	08	09	10	11	12	13	14	15	Note
Fasi																
sopralluogo consegna lavori	■															1 gg
approvvigionamento materiale	■	■														11 gg
Preparazione cantiere cimitero																
Realizzazione della recinzione e degli accessi al cantiere		■														1 gg
Allestimento di depositi, zone per lo stoccaggio dei materiali e per ...		■														1 gg
Demolizioni e scavi																
Demolizione di scale in c.a. eseguita con mezzi meccanici		■														3 gg
Scavo di sbancamento			■													5 gg
Opere in c.a. e cls																
Realizzazione della carpenteria			■	■	■	■										25 gg
Lavorazione e posa ferri di armatura			■	■	■	■	■									27 gg
Getto in calcestruzzo			■	■	■	■	■									24 gg
Posa di pavimenti per esterni in marmo								■	■							6 gg
copertura									■	■						5 gg
Montaggio di scossaline e canali di gronda										■						1 gg
Smobilizzo del cantiere																
Pulizia generale dell'area di cantiere									■	■						5 gg
Smobilizzo del cantiere										■						2 gg

Vi sono interferenze tra le lavorazioni:

(anche da parte della stessa impresa o lavoratori autonomi)

NO SI

N	Fase interferenza lavorazioni	Sfasam. spazio	Sfasam. tempo	Prescrizioni operative	Misure preventive e protettive da attuare	Dispositivi di protezione da adottare	Soggetto attuatore	Note
01	<ul style="list-style-type: none"> • approvvigionamento materiale • Realizzazione della recinzione e degli accessi al cantiere 	<input checked="" type="checkbox"/>	<input type="checkbox"/>	<ul style="list-style-type: none"> • Le attività interferenti saranno opportunamente distanziate spazialmente. 				
02	<ul style="list-style-type: none"> • Getto in calcestruzzo • Realizzazione della carpenteria 	<input type="checkbox"/>	<input checked="" type="checkbox"/>	<ul style="list-style-type: none"> • Le attività interferenti saranno opportunamente 				

N	Fase interferenza lavorazioni	Sfasam. spazio	Sfasam. tempo	Prescrizioni operative	Misure preventive e protettive da attuare	Dispositivi di protezione da adottare	Soggetto attuatore	Note
				distanziate temporalmente.				
03	<ul style="list-style-type: none"> Lavorazione e posa ferri di armatura Realizzazione della carpenteria 	<input type="checkbox"/>	<input checked="" type="checkbox"/>	<ul style="list-style-type: none"> Le attività interferenti saranno opportunamente distanziate temporalmente. 				
04	<ul style="list-style-type: none"> Getto in calcestruzzo Lavorazione e posa ferri di armatura 	<input type="checkbox"/>	<input checked="" type="checkbox"/>	<ul style="list-style-type: none"> Le attività interferenti saranno opportunamente distanziate temporalmente. 				

PROCEDURE COMPLEMENTARI O DI DETTAGLIO DA ESPlicitARE NEL POS

(Paragrafo 2.1.3 dell'allegato XV del D.Lgs. 9 aprile 2008, n. 81)

Sono previste procedure: si no

MISURE DI COORDINAMENTO RELATIVE ALL'USO COMUNE DI APPRESTAMENTI, ATTREZZATURE,
INFRASTRUTTURE, MEZZI E SERVIZI DI PROTEZIONE COLLETTIVA

MODALITA' ORGANIZZATIVE DELLA COOPERAZIONE E DEL COORDINAMENTO

(Paragrafi 2.1.2, lett. g); 2.2.2, lett. g) dell'allegato XV del D.Lgs. 9 aprile 2008, n. 81)

- Trasmissione delle schede informative delle imprese presenti
- Riunione di coordinamento
- Verifica della trasmissione delle informazioni tra le imprese affidatarie e le imprese esecutrici e i lavoratori autonomi
- Altro

NEL CASO DI EVIDENZA DI PIU' IMPRESE VERRA' CONVOCATA RIUNIONE DI COORDINAMENTO

DISPOSIZIONI PER LA CONSULTAZIONE DEGLI RLS

(Paragrafo 2.2.2, lett. f) dell'allegato XV del D.Lgs. 9 aprile 2008, n. 81)

- Evidenza della consultazione
- Riunione di coordinamento tra RLS
- Riunione di coordinamento tra RLS e CSE
- Altro

VERIFICA CONTROFIRMA POS

ORGANIZZAZIONE DEL SERVIZIO DI PRONTO SOCCORSO, ANTINCENDIO ED EVACUAZIONE DEI LAVORATORI

(Paragrafo 2.1.2, lett. h) dell'allegato XV del D.Lgs. 9 aprile 2008, n. 81)

Pronto soccorso:

- a cura del committente
- gestione separata tra le imprese
- gestione comune tra le imprese

Emergenza ed evacuazione:

Numeri di telefono delle emergenze:

Comando Vvf chiamate per soccorso: tel. 115

Comando Vvf di CUNEO

Pronto Soccorso tel. 118

Pronto Soccorso: - Ospedale di CUNEO

STIMA DEI COSTI DELLA SICUREZZA
(Paragrafo 4.1 dell'allegato XV del D.Lgs. 9 aprile 2008, n. 81)

n	Descrizione	Calcolo analitico						Totale
		par.ug.	lung.	larg.	H/peso	quantità	pr.unit.	
1	Nolo di ponteggio tubolare esterno a telai prefabbricati compreso trasporto, montaggio, smontaggio nonché ogni dispositivo necessario per la conformità alle norme di sicurezza vigenti, comprensivo della documentazione per l'uso (Pi.M.U.S.) e della progettazione della struttura prevista dalle norme, escluso i piani di lavoro e sottopiani da compensare a parte (la misurazione viene effettuata in proiezione verticale). Per i primi 30 giorni	296.00				296.00		
						296.00	14.00	4 144.00
2	Nolo di piano di lavoro, per ponteggi di cui alle voci 01.P25.A60 e 01.P25.A75, eseguito con tavolati dello spessore di 5 cm e/o elementi metallici, comprensivo di eventuale sottopiano, mancorrenti, fermapiedi, botole e scale di collegamento, piani di sbarco, piccole orditure di sostegno per avvicinamento alle opere e di ogni altro dispositivo necessario per la conformità alle norme di sicurezza vigenti, compreso trasporto, montaggio, smontaggio, pulizia e manutenzione; (la misura viene effettuata in proiezione orizzontale per ogni piano). Per ogni mese	66.00				66.00		
						66.00	3.01	198.66
3	RECINZIONE di cantiere realizzata con elementi prefabbricati di rete metallica e montanti tubolari zincati con altezza minima di 2,00 m, posati su idonei supporti in calcestruzzo, compreso montaggio in opera e successiva rimozione. Nolo calcolato sullo sviluppo lineare nolo per il primo mese	40.00				40.00		
						40.00	3.60	144.00
4	- oneri vari di sorveglianza, parapetti interni al cimitero, cartellonistica ecc.	1.00				1.00		
						1.00	513.34	513.34
	TOTALE euro							5 000.00

ELENCO ALLEGATI OBBLIGATORI

PER LA DETTAGLIATA DESCRIZIONE DELLE LAVORAZIONI VEDASI ANCHE IL PROGETTO ESECUTIVO

QUADRO RIEPILOGATIVO INERENTE GLI OBBLIGHI DI TRASMISSIONE

Quadro da compilarsi alla prima stesura del PSC

Il presente documento è composto da n. 28 pagine.

1. Il C.S.P. trasmette al Committente _____ il presente PSC per la sua presa in considerazione.

Data _____ **Firma del C.S.P.** _____

2. Il committente, dopo aver preso in considerazione il PSC, lo trasmette a tutte le imprese invitate a presentare offerte.

Data _____ **Firma del committente** _____

Quadro da compilarsi alla prima stesura e ad ogni successivo aggiornamento

Il presente documento è composto da n. 28 pagine.

3. L'impresa affidataria dei lavori Ditta _____ in relazione ai contenuti per la sicurezza indicati nel PSC/PSC aggiornato:

non ritiene di presentare proposte integrative;

presenta le seguenti proposte integrative _____

Data _____ **Firma** _____

4. L'impresa affidataria dei lavori Ditta _____ trasmette il PSC/PSC aggiornato alle imprese esecutrici e ai lavoratori autonomi:

a. Ditta _____

b. Ditta _____

c. Sig. _____

d. Sig. _____

Data _____ **Firma** _____

5. Le imprese esecutrici (*almeno 10 giorni prima dell'inizio dei lavori*) consultano e mettono a disposizione dei rappresentanti per la sicurezza dei lavoratori copia del PSC e del POS

Data _____ **Firma della Ditta** _____

6. Il rappresentante per la sicurezza:

non formula proposte a riguardo;

formula proposte a riguardo _____

Data _____ **Firma del RLS** _____